

# SAMSTRIKK/KNIT-A-LONG BABYTEPPE del 4



## Velkommen til fjerde del av samstrikken her på nettsiden.

**ALLER FØRST LITT** informasjon om samstrikken/knit-a-long.

Alle mønsterdeler som legges ut under samstrikken her på nettsiden og nedlastbar PDF er KUN til personlig bruk og skal ikke deles med andre eller legges ut på andre nettsider eller FB-sider/grupper. Har du en venninne som ønsker mønster eller være med på samstrikken så be vedkommende registrere seg på samme sted som du selv har gjort og hun får tilgang til alt av mønster slik som deg selv.

Det er opprettet et arrangement inne på FB-gruppen min "Strikk og hekle til de aller minste – prematurstrikkning/hekling", der kan du legge ut bilder av samstrikk teppet ditt underveis i et eget album. Her kan du også spørre meg og andre i gruppen om hjelp. Slik får vi en dynamisk gjeng som hjelper hverandre og ser hvordan hverandres tepper ser ut. NB! Er du ikke på FB så kan du legge igjen kommentar under innleggene på nettsiden her hvis du trenger hjelp til noe eller har noe annet på hjertet, men her er det dessverre ikke mulighet til å legge ut bilder.

Er du ikke medlem av gruppen FB-gruppen min "Strikk og hekle til de aller minste – prematurstrikkning/hekling", så er det bare å be om å bli medlem

slik at du ikke går glipp av noe som helst.

Intensjon med babyteppet er at vi har det gøy sammen og kan dele erfaringene våre underveis.

**MIN STØRSTE GLEDE** er, hvis jeg kan inspirere andre til få den samme gleden av håndarbeid som jeg har selv ;)

## BABYTEPPE

Tepet er strikket fra hjørne til hjørne

### Design, modell, oppskrift og diagrammer:

Tove Fevang [www.tovefevang.no](http://www.tovefevang.no)

Foto: Geir Arnesen [www.geirarnesen.no](http://www.geirarnesen.no)

**STØRRELSE:** ca. 60 x 82 cm

### MATERIALER:

Amanda, Hos Jette (95 % merino, 5 % kasjmir)  
ca. 500 m = 50 g

Natur (eller den fargen du selv velger) 150 g  
Opplysninger om garnet [www.hosjette.no](http://www.hosjette.no)

**PINNER:** Nr. 2 ½

**STRIKKEFASTHET:** 32 masker rettstrikk med pinner nr. 2 ½ = 10 cm

Husk at strikkefastheten må holdes hvis resultatet

skal bli vellykket. Strikk en prøvelapp da den oppgitte pinnetykkelsen kun er veiledende. Kontroller strikkefastheten nøye! Bytt eventuelt til tykkere eller tynnere pinner. Selv har jeg strikket teppet på pinner nr. 2 3/4 da jeg strikker veldig fast.

#### **KANTMASKE:**

Første maske på pinnen, strikkes rett.

Siste maske på pinnen, strikkes rett.

**MASKER PÅ DEL 4:** Rett, vrang, kast, 2 rett sammen, 2 masker vridd rett sammen, 3 masker vridd rett sammen.

Hvis du ikke er kjent med å strikke fra hjørne til hjørne, så finner du en klut på nettsiden min [www.tovefevang.no](http://www.tovefevang.no) som er strikket slik. Lilla klut strikket fra hjørne til hjørne. Her er det mange trinn – for – trinn bilder som kan være nyttige. Link til klut: <http://www.tovefevang.no/2014/07/27/strikket-lilla-klut-oppskrift-nr-6/>

#### **FREMANGSMÅTE:**

Fortsett å strikke etter Samstrikk/knit-a-long del 4 diagram E og F

NB! Vær obs på at pinne 341 og 342 (= hullbord) er allerede strikket på diagram D (fra tredje del av samstrikken) Start på pinne 343. Som du ser på diagrammet, så øker det fremdeles på høyresiden og minker på venstre siden frem til og med pinne 384 (dette er hjørne til neste kortsida på høyre siden).

På pinne 385, begynner du å felle på begge sider av teppet og det vil fortsette slik også på diagram F. Legg merke til at du har strikket pinne 425 og 426 på diagram E, så start på pinne 427 på diagram F. NB! På pinne 425, starter hullborden litt annerledes enn før !

## Strukturstrikk diagram E



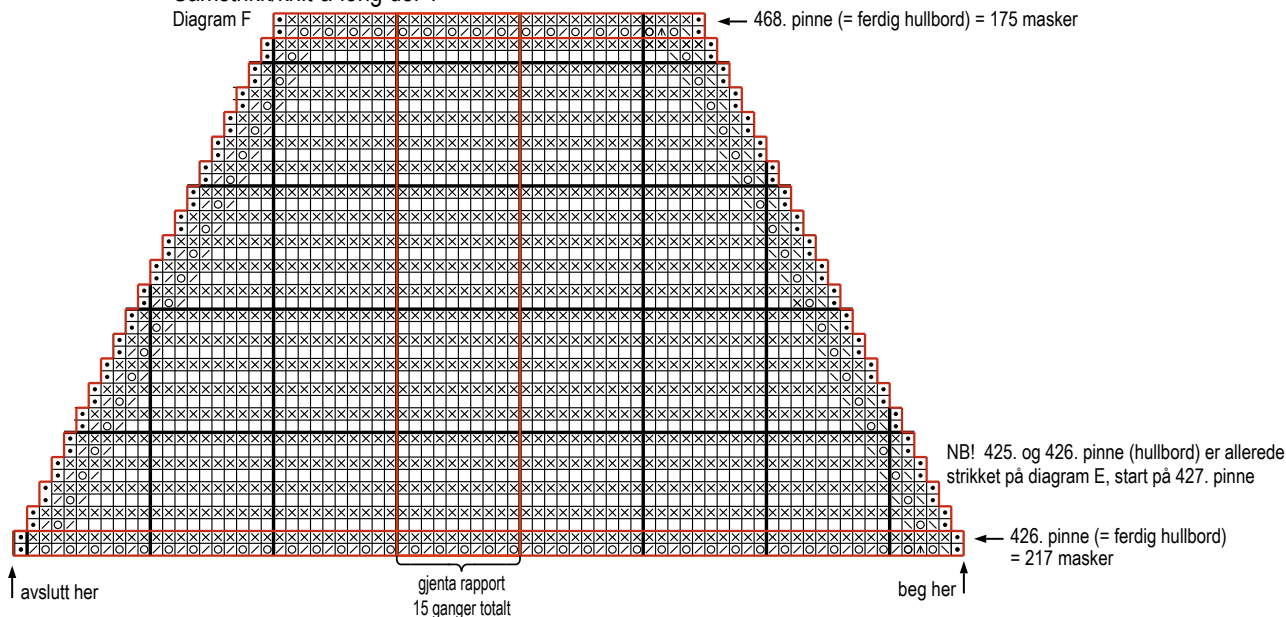
Det ligger nå mange flotte bilder av påbegynte tepper på FB-gruppen "strikk og hekle til de aller minste – prematurstrikking/hekling og legge inn

bilder i albumet "Samstrikk 2016" som er opprettet. Gleder meg til å se bildene dine fra denne tredje delen også ;)

Diagram E og F, start på diagram E nederst og fortsett deretter med diagram F som ligger øverst på siden her

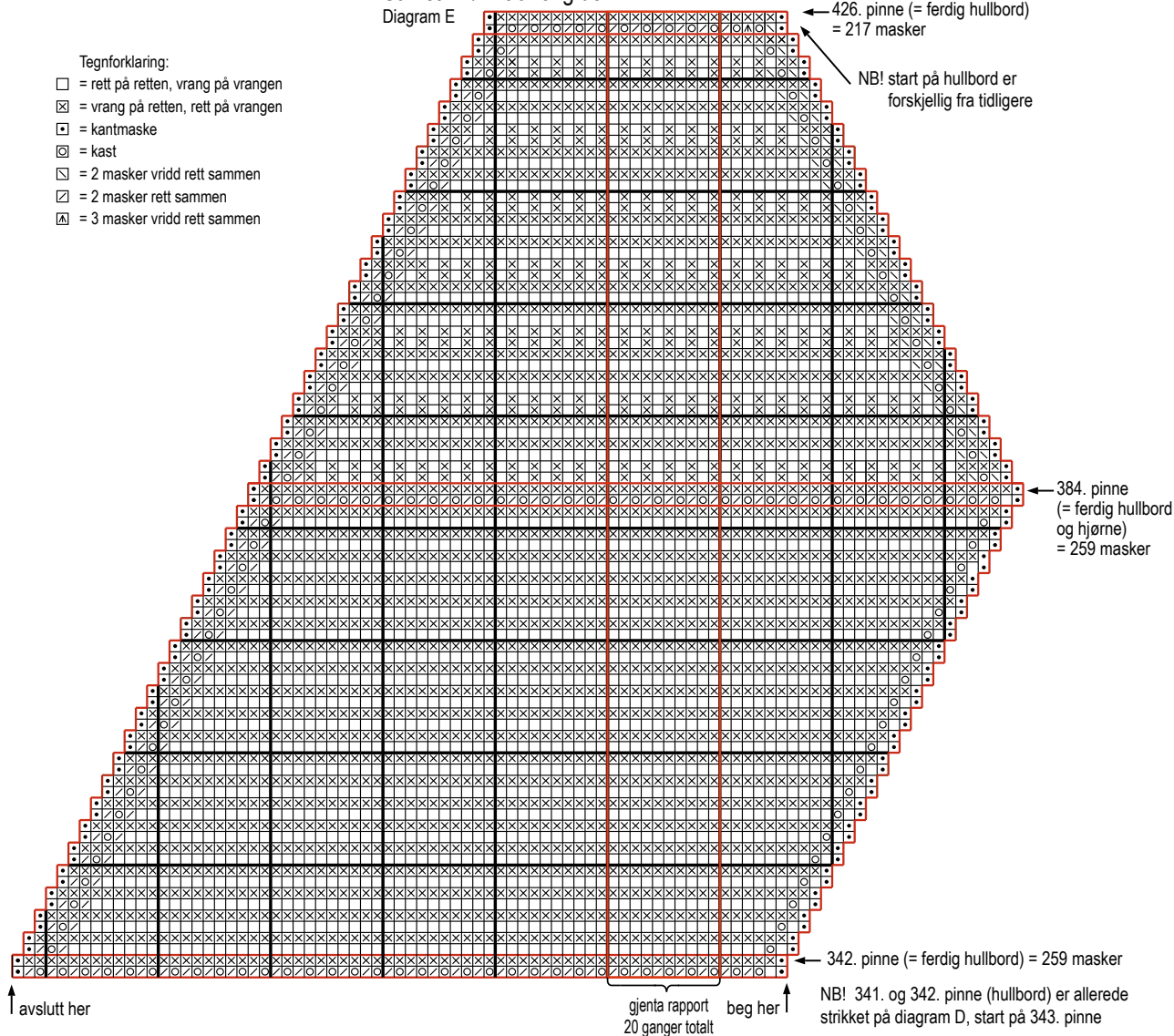
### Samstrikk/knit-a-long del 4

Diagram F



### Samstrikk/knit-a-long del 4

Diagram E



Tegnforklaring:

- = rett på retten, vrang på vrangen
- ⊗ = vrang på retten, rett på vrangen
- ◻ = kantmaske
- ⊙ = kast
- ▨ = 2 masker vridt rett sammen
- ▧ = 2 masker rett sammen
- ▩ = 3 masker vridt rett sammen

Gratulerer du er nå ferdig med fjerde del av teppet.

Siste samstrikk del nr. 5 kommer 29. oktober 2016